

EJERCICIOS.

6 Completa los espacios en blanco con figuras (solo una por recuadro).

$$\text{Cuarto} + \text{Cuarto} = \square \quad \text{Cuarto} + \text{Cuarto} = \square$$

$$\text{Cuarto} + \text{Cuarto} = \square \quad \text{Cuarto} + \text{Cuarto} = \square$$

$$\text{Cuarto} = \text{Cuarto} + \square + \square + \square$$

$$\text{Cuarto} = \text{Cuarto} + \square + \square$$

$$\text{Cuarto} = \text{Cuarto} + \square + \square + \square$$

$$\text{Cuarto} = \text{Cuarto} + \square + \square$$

$$\text{Ocho} = \text{Cuarto} + \square + \square + \square$$

$$\text{Ocho} = \text{Cuarto} + \square + \square$$

$$\text{Cuarto} = \text{Cuarto} + \square + \text{Cuarto} + \square + \text{Cuarto}$$

$$\text{Ocho} = \text{Cuarto} + \square + \text{Cuarto} + \square + \text{Cuarto}$$

$$\text{Cuarto} = \text{Cuarto} + \square + \square + \square + \square + \square$$

$$\text{Ocho} = \text{Cuarto} + \square + \square + \text{Cuarto} + \text{Cuarto}$$

11 Escribe la figura a la que dan lugar estas figuras ligadas.

$$\text{Cuarto} \text{ — } \text{Cuarto} \text{ — } \text{Cuarto} = \square$$

$$\text{Cuarto} \text{ — } \text{Cuarto} \text{ — } \text{Cuarto} = \square$$

$$\text{Cuarto} \text{ — } \text{Cuarto} \text{ — } \text{Cuarto} = \square$$

12 Completa los siguientes espacios en blanco con un figura. Pon una sola figura por recuadro.

$$\text{Cuarto} = \square + \square + \square$$

$$\text{Cuarto} = \square + \square + \square$$

$$\text{Ocho} = \square + \square + \square$$

$$\text{Cuarto} = \square + \square + \square$$

$$\text{Cuarto} = \text{Cuarto} + \square + \text{Cuarto} + \square$$

$$\text{Cuarto} = \text{Cuarto} + \square + \text{Cuarto} + \square$$

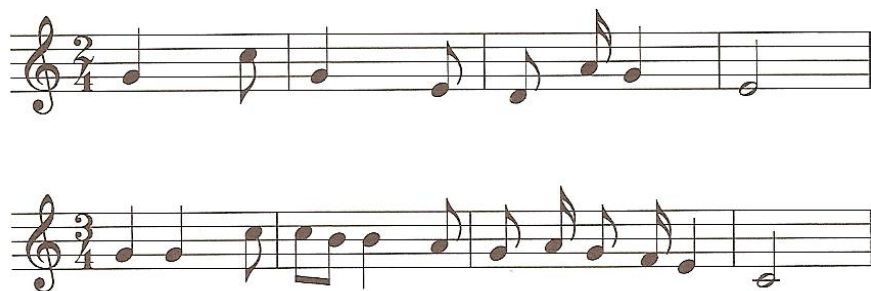
$$\text{Ocho} = \text{Cuarto} + \square + \text{Cuarto} + \square$$

$$\text{Cuarto} = \text{Cuarto} + \square + \square + \text{Cuarto} + \square + \square$$

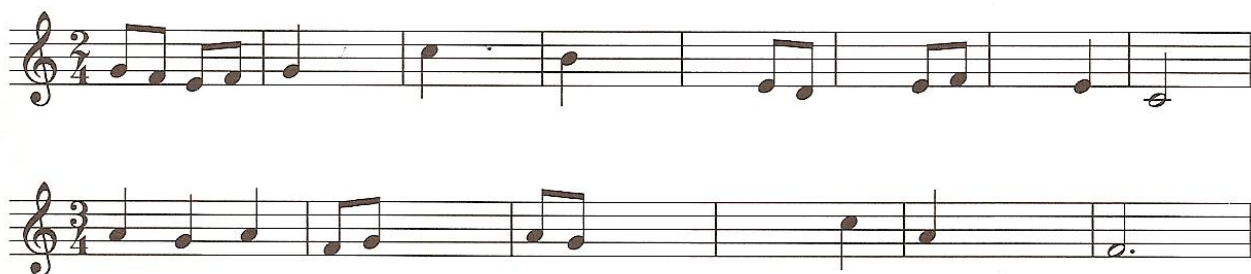
13 Une los recuadros con duraciones equivalentes.



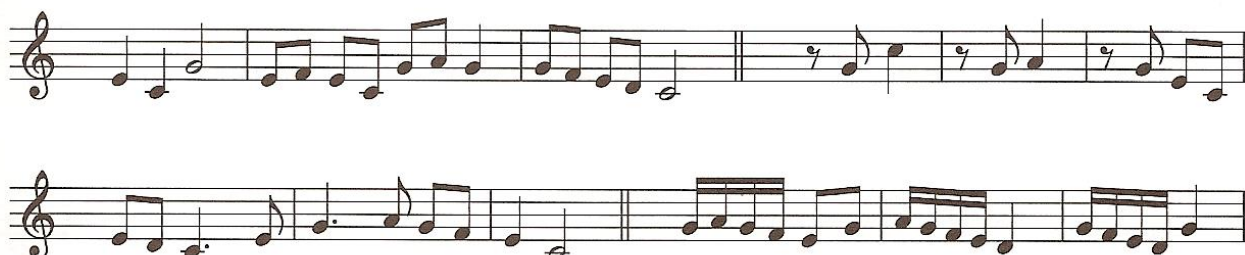
23 ¡Una nueva contrariedad! Con las prisas, al escribir este fragmento, el compositor olvidó los puntillos. Seguro que puedes completar los compases añadiéndolos.



21 Debussy debe entregar su composición en seguida. Es tan urgente que ha olvidado completar algunos compases. ¿Puedes ayudarlo? Hazlo con figuras o silencios.

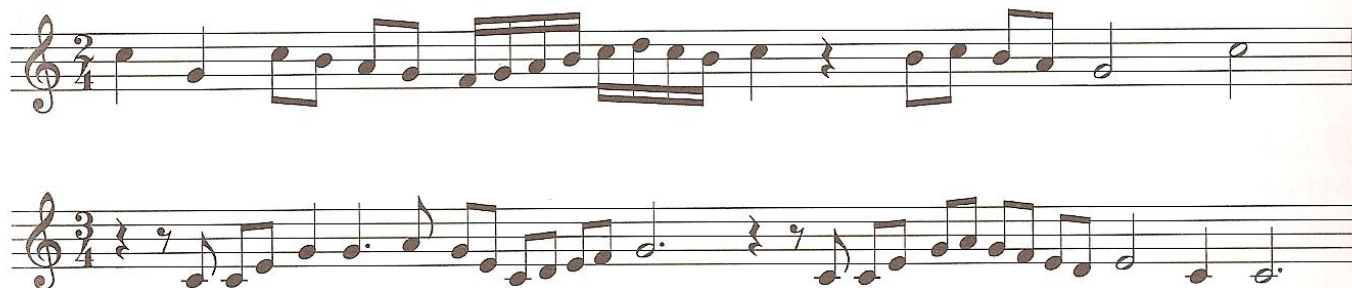


22 Ahora resulta que, en estos otros fragmentos, ha olvidado escribir la indicación de cada compás. ¡Qué despiste! Intenta arreglarlo.



24 Nuestro compositor sigue teniendo mala suerte. ¡Han desaparecido las líneas divisorias de varias de sus melodías! Escríbelas teniendo en cuenta el compás de cada fragmento.

Las líneas divisorias son unas líneas verticales que sirven para separar los compases. También se las llama **barras de compás**.





Cuando tomamos apuntes o debemos copiar un texto muy largo, frecuentemente utilizamos abreviaturas o, si algo se repite, comillas.

En música ocurre algo parecido: cuando algo se repite, los compositores, para ahorrar tiempo y espacio, emplean los llamados **signos de repetición**. Existen varios tipos, por ejemplo la **barra final con dos puntos**:



Indica que debe repetirse todo lo que está antes de esa barra final; de esta manera:



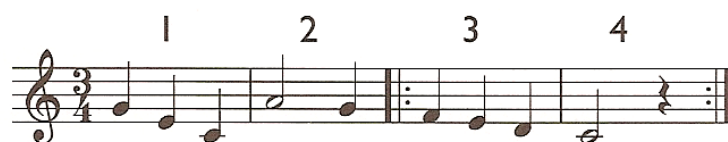
o, si ponemos números a los compases, quedaría así:



También tenemos la **doble barra con dos puntos**:



Significa que deben repetirse los compases que estén entre las dos barras, de esta manera:





Otro procedimiento que se utiliza son las palabras **1.ª vez** y **2.ª vez**, cuando se repite un fragmento y solo cambia la última parte del mismo. Al repetir, saltamos el compás o compases donde dice 1.ª vez y pasamos a interpretar los que están bajo 2.ª vez; de esta manera:



1 Chou-chou acaba de empezar a tocar el violonchelo y encuentra en su partitura estos signos de repetición que no sabe interpretar. ¿Podrías ayudarla y decirle en qué orden debe tocar los compases?

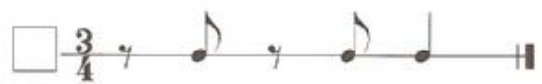


a)

b)

c)

11. Señala los compases incorrectos.





12. Adivina en qué compás -2/4, 3/4 o 4/4- está escrita cada melodía. Escríbelo en el lugar correspondiente de la partitura.



9. Completa las siguientes series rítmicas con las figuras y los silencios que conozcas:

① $\frac{2}{4}$ 

② $\frac{3}{4}$ 

③ $\frac{4}{4}$ 

④ $\frac{2}{4}$ 

⑤ $\frac{3}{4}$ 

⑥ $\frac{4}{4}$ 

10. Dibuja las líneas divisorias en las siguientes series rítmicas:

① $\frac{2}{4}$ 

② $\frac{3}{4}$ 

③ $\frac{4}{4}$ 

④ $\frac{2}{4}$ 

⑤ $\frac{3}{4}$ 

⑥ $\frac{4}{4}$ 